



Et si vos prochaines vacances se faisaient **À DEUX ROUES ?**

Topoguide en vente à l'Office de Tourisme



PARTEZ À L'AVENTURE sur la *Vélidéale*



LA VÉLIDÉALE

640km de voies cyclables dont 180km d'itinéraire en Deux-Sèvres

à retrouver sur :

www.lavelideale.fr



En partenariat avec l'Office de Tourisme Pays Mellois decouvertes.paysmellois.org



LOCATION DE VÉLOS

LA 1/2 JOURNÉE À PARTIR DE
15€ LE VÉLO MÉCANIQUE
OU
25€ LE VÉLO ÉLECTRIQUE

À ASSISTANCE ÉLECTRIQUE OU MÉCANIQUE

INFOS ET LOCATION :
(Disponibilités sur demande)

ABBAYE ROYALE

12 rue des Halles 79370 CELLES-SUR-BELLE

www.abbaye-royale-celles.com

05 49 32 92 28



LA MARQUE ACCUEIL VÉLO

la garantie que votre vélo soit chouchouté !

Cette marque nationale pointe des établissements particulièrement adaptés aux besoins des touristes à vélo.

Le label Accueil Vélo c'est :

- Être informé sur le meilleur parcours pour arriver chez votre Accueil Vélo.
- Être accueilli : vous, votre vélo, vos sacoches...
- Pouvoir stationner gratuitement votre vélo sur place ou à proximité.
- Pouvoir déposer vos sacoches et bagages le temps de votre pause.
- Pouvoir recharger votre téléphone, votre GPS pendant la pause.
- Pouvoir recharger la batterie de votre VAE.
- Avoir à disposition un kit de réparation complet pour les petites avaries.



www.francevelotourisme.com/accueil-velo

LES GRANDES ITINÉRANCES

La Vélidéale

du lac de Vassivière à Saint-Nazaire | 69,8 km en Mellois | 4h | Modéré | Balisage : 6

La Véloroute V94

de La Rochelle à Bourges | 22 km en Mellois | 1h30 | Modéré | Balisage : 6

CIRCUIT LUDIQUE

Circuit Terra Aventura

Les parcours sont à retrouver sur l'application Terra Aventura gratuitement téléchargeable sur android ou sur l'App Store



Les Z'enfants du Marais

Chérigné | 11 km | 2h-3h | difficulté ★★☆☆☆ terrain : III

LES CIRCUITS VTT

1 Aigonney - Base VTT du Lambon / Itinéraire VTT n°1

Base de loisirs du Lambon | 24 km | 2h15 | Modéré | Balisage : 6

2 Fressines - Base VTT du Lambon / Itinéraire VTT n°3

Base de loisirs du Lambon | 37 km | 4h | Difficile | Balisage : 8

3 L'Argentière - Base VTT du Lambon / Itinéraire VTT n°5

Base de loisirs du Lambon | 19,5 km | 1h40 | Modéré | Balisage : 6

4 L'Hermitain - Base VTT du Lambon / Itinéraire VTT n°4

Base de loisirs du Lambon | 22 km | 2h15 | Modéré | Balisage : 6

5 Cinq Coux - Base VTT du Lambon / Itinéraire VTT n°6

Base de loisirs du Lambon | 10 km | 1h | Facile | Balisage : 6

6 La Bouctière - Base VTT du Lambon Itinéraire VTT n°2

Base de loisirs du Lambon | 15 km | 1h15 | Modéré | Balisage : 6

7 Les Bois de Celles - Base VTT du Lambon / Itinéraire VTT n°7

Base de loisirs du Lambon | 20 km | 2h | Facile | Balisage : 7

8 La grande boucle de Coudray

Sepvret | 22,5 km | 2h30 | Modéré | Balisage : 6

9 Ancien marais, entre Dive et Charentour

Rom | 16 km | 1h45 | Facile | Balisage : 6

10 Le lavoir de Croué

Celles-sur-Belle (Montigné) | 8,8 km | 45min | Modéré | Balisage : 6

11 Périgné

Périgné | 10 km | 1h20 | Modéré | Balisage : 6

12 La balade des trois rivières

Vernoux-sur-Boutonne | 12 km | 1h30 | Modéré | Balisage : 6

13 Le chemin de l'argile au manoir

Sauzé-entre-Bois | 9,8 km | 1h | Facile | Balisage : 6

14 Entre château et fresques

Valdelaume (Pioussay) | 11 km | 1h15 | Facile | Balisage : 6

LES CIRCUITS VTC

15 Le Ruban vert

de Prahecq à Melle | 15 km | 1h30 | Facile | Balisage : 6

16 Sur le pas du civier

Vançais | 14 km | 1h30 | Modéré | Balisage : 6

17 Vieilles pierres et champs de couleur

Sainte-Soline (Bonneuil) | 14 km | 1h30 | Facile | Balisage : 6

18 La fontaine de Pers

Sauzé-entre-Bois (Pers) | 5,2 km | 45min | Facile | Balisage : 6

19 Le circuit des quatre sources

Paizay-le-Tort | 39 km (circuit n°1), 37 km (circuit n°2) et 28 km (circuit n°3) | 2h15 à 3h45 | Facile | Balisage : 6

20 La ronde des moines en forêt de Chizé

Chizé | 17 km | 1h50 | Facile | Balisage : 6

21 Chapelles et fontaines

Luché-sur-Brioux | 12 km | 1h15 | Modéré | Balisage : 6

22 La coulée de la Doue

Chef-Boutonne (Crézières) | 12 km | 1h15 | Modéré | Balisage : 6

Musée du Pailou Protestant

Visite guidée
Sentier huguenot
Exposition temporaire
Animations
Balades théâtralisées

À Beaussais 79370
Place de la Mairie

Horaires, programme d'animations et informations pratiques : www.museepailouprotestant.com
05 49 32 83 16

LE CHÂTEAU DE JAVARZAY

Nouvelle Muséographie, Nouvel aménagement.

Nouveauté 2023 : un escape game permanent

une immersion surprenante au pays des Génies!

JAVARZAY

www.chateau-javarzay.fr



POINT MÉTÉO !

Amis cyclistes : prenez garde par temps humide, certaines portions peuvent être empruntées par des engins agricoles. Pluie + roues de tracteurs = ornières qui prennent un malin plaisir à vous faire glisser. Certains passages peuvent également être inondés en période hivernale.

EXPLICATIONS DE BALISAGE

	Bonne direction		Circuit local
	Tourner à gauche		Circuit de plus de 80 km / Grande traversée VTT
	Tourner à droite		Circuit traversant un Parc Naturel Régional
	Mauvaise direction		Circuit très facile
			Circuit facile
			Circuit difficile
			Circuit très difficile

OU FAIRE RÉPARER SON VÉLO ?

L'Atelier d'Andy
Rénovation et réparation de vélos.
Vente d'outils et de matériel.
Atelier pour réparer son vélo 27€/2h et 50€/4h (par personne)
Sur réservation
6 rue Croix Paillère 79500 Melle
07 49 25 53 60 | @ f

Borne de réparation en accès libre devant l'Office de Tourisme du Pays Mellois
2 place Bujault 79500 Melle
Renseignements 05 49 29 15 10

RÉPARER SON FIDÈLE DESTRIER À DEUX ROUES EN 2 TOURS DE CLÉ (ou 3)

En premier lieu, prenez soin de repérer les éventuelles fissures sur le cadre. Si rien n'est à signaler, souriez, vous êtes sur la bonne voie !

- Les roues et les pneus**
Vérifiez l'état des jantes, du pneu (fissure/usure) et si la chambre à air tient le choc (si elle se dégonfle sous 48h, c'est foutu, il faudra la changer !). Si vos rayons sont détendus, un petit serrage fera l'affaire ! Chouchoutez-les ! Sachez que vos rayons sont garants de la bonne stabilité de votre vélo.
- Les freins**
Vérifiez les freins sur vos poignées en faisant tourner la roue dans le vide. Si vous rencontrez un problème, cela peut venir du câblage. Surveillez qu'il coulisse bien et s'il n'est pas coude. Il est aussi possible de serrer les freins (en dévissant) ou de les relâcher (en vissant) – pas trop quand même ! Pensez à regarder l'usure de vos patins et changez-les si besoin.
- Le guidon**
Placez la roue entre vos jambes et tentez de faire bouger le guidon. Si vous sentez un jeu ou si le guidon reste entre vos mains, foncez chez votre réparateur préféré.
- La selle**
Elle doit être bien fixée et ne pas bouger. Réglez-la dans la position adéquate. Attention dans les réglages en hauteur, ne dépassez pas la limite d'insertion autorisée.
- Le pédalier**
Vérifiez que tout tient correctement et que la manivelle est en bon état.
- La chaîne et le dérailleur**
La chaîne doit tourner correctement et ses maillons ne doivent être ni faibles ni désarticulés. Si besoin vous pouvez huiler l'ensemble en faisant tourner l'ensemble de la transmission. Prévoyez une huile fine (type vaseline) et essuyez au maximum.

Les outils indispensables en cas de panne

- une pompe à vélo (celles à pied sont préférables)
- des tournevis
- une huile pour la chaîne
- une chambre à air
- un kit anti crevaillon
- une clé à rayon
- des clés allen
- des démonte-pneus

BONNES PRATIQUES

« Pour être un cycliste comme on les aime ! »

Avant de partir
Vérifiez la météo : oui, aussi surprenant que cela puisse paraître, il pleut parfois en Mellois. Prévoyez quelqu'un de votre heure de départ et de votre retour.
Prenez garde en période de chasse. Certains itinéraires sont parfois interdits pour des raisons de sécurité (forêt de Chize).

Votre équipement de champion

- Vêtements et chaussures adaptés (laissez vos chaussures moumoute chez vous).
- Le nécessaire pour les petits bobos éventuels, ou les plus gros.
- Boissons et nourriture.
- Si le soleil est de la partie : chapeau, protection solaire.
- Boussole et GPS, si le sens de l'orientation et vous, ça fait quatre.
- Votre topoguide ou votre circuit enregistré sur votre mobile.

Restez sur les sentiers
Non, les raccourcis ne sont pas vos amis, surtout s'ils sont hors sentiers. Pensez aux petites bêtes et à la végétation qui n'avaient pas prévu de finir sous vos pneus aujourd'hui.

Prenez soin de vos déchets
Gardez-les bien au chaud jusqu'à la rencontre d'une poubelle.

Partagez avec les autres usagers
Vous devriez croiser quelques-uns de vos condisciples humains (sauf si vous êtes définitivement perdus). Partagez l'espace avec les autres usagers et leurs pratiques sportives.

Laissez pousser les fleurs et les plantes
Car oui, elles méritent autant que vous de profiter du soleil ! Ne les cueillez pas mais admirez-les. Vous pourriez même apprendre à les reconnaître avec les sorties nature (decouvertes.paysmellois.org/agenda).

Observez les animaux
Restez discrets et pour leur sécurité (et la vôtre parfois) ne les approchez pas.

Retrouvez l'ensemble des circuits de la carte randonnées sur le site cirkwi en flashant ce QrCode, ou sur decouvertes.paysmellois.org

CONSERVEZ VOS RANDOS PRÉFÉRÉES EN 4 ÉTAPES

Téléchargez l'application Cirkwi pour enregistrer vos randos favorites !

- Étape 1 : Cliquez sur **voir la carte** et centrez sur la zone choisie.
- Étape 2 : Cliquez sur le bouton liste en bas à gauche.
- Étape 3 : Marquez d'un cœur vos randos préférées.
- Étape 4 : Retrouvez-les en cliquant sur le bouton **menu** en haut à gauche, aller dans « **mon espace** », puis « **Favoris** ».

SE DÉPLACER EN BUS
Horaires, tarifs, informations pratiques : transports.nouvelle-aquitaine.fr

VIGILANCE BALISAGE
Vous avez remarqué un obstacle, une anomalie, un balisage défectueux ou tout autre problème sur votre parcours ? **Signalez-le sur l'application Suricate.**

CONTACTS UTILES
Urgences : SAMU 15 | 112
Office de Tourisme du Pays Mellois
05 49 29 15 10
decouvertes.paysmellois.org
officedetourisme@paysmellois.org

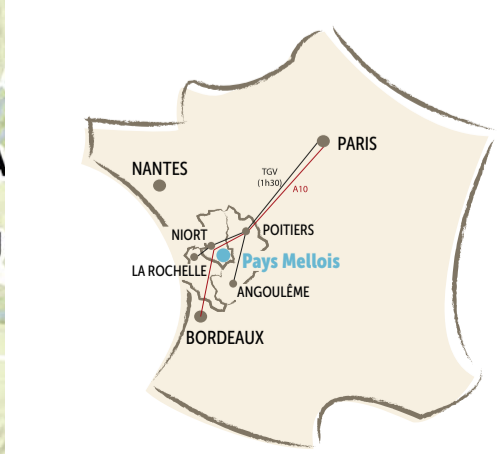
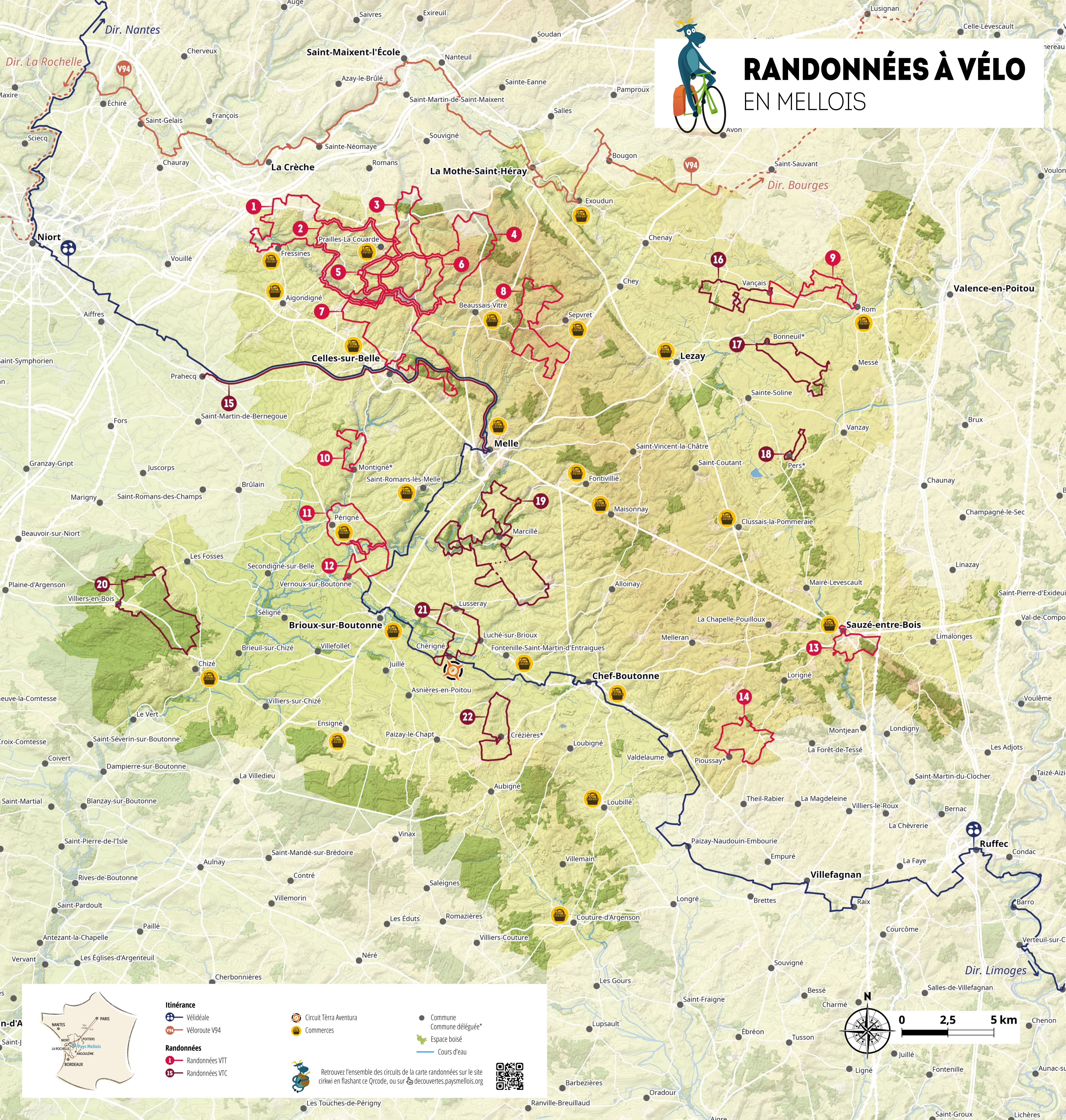
Crédits photos et illustration : Office de Tourisme du Pays Mellois, La Vélidéale, P. Laurencq ©CRINA, Sébastien Laval, Abbaye royale de Celles-sur-Belle, Musée du Poitou Protestant, Base de loisirs du Lambon, Damien Viger.
Création : Sémaphore Communication, Melle • Impression : Les Impressions Dumas, Niort.
www.tourisme-deux-sevres.com

RANDONNÉES À VÉLO 2025

Bienvenue en MELLOIS



RANDONNÉES À VÉLO EN MELLOIS



- Itinérance**
- Vélidéale
 - Véloroute V94
- Randonnées**
- Randonnées VTT
 - Randonnées VTC

- Circuit Terra Aventura
- Commerces

- Commune
- Commune déléguée*
- Espace boisé
- Cours d'eau



Retrouvez l'ensemble des circuits de la carte randonnées sur le site [cirkwi](http://cirkwi.com) en flashant ce Qr code, ou sur decouvertes.paysmellois.org

